

# KOMMUNALE PROZESSE UND **KONZEPTE**

*Für eine bedarfsgerechte Stadt- und Wohnungsmarktentwicklung*



## WARUM KOMMUNALE KONZEPTE ZUM WOHNEN?

### Herausforderungen analysieren

Das Wohnen verändert sich im Zuge soziodemografischer Trends und sozioökonomischer Entwicklungen. Die Dynamik stellt Akteure aus Politik, Verwaltung und Wohnungswirtschaft vor vielfältige Herausforderungen. Wie können Wohnungsbestände vor dem Hintergrund wandelnder Wohnungswünsche und -anforderungen weiterentwickelt werden? Welche Bautätigkeit und welche Bauformen sind künftig bedarfsgerecht? Wie kann dauerhaft ein bezahlbares und generationengerechtes Wohnungsangebot sichergestellt werden?

### Handlungsgrundlage legen

Kommunale Konzepte zum Wohnen sind ein geeignetes Instrument, um wohnungsmarktbezogene Trends, das Marktumfeld und Handlungsspielräume abzubilden. Sie geben Akteuren am Wohnungsmarkt Orientierung für nachhaltiges Handeln und stellen die Basis für einen kooperativen Prozess zwischen Politik, Verwaltung und Immobilienwirtschaft dar. Mit Blick auf den demografischen Wandel werden zunehmend auch weitere Akteure, wie Wohlfahrtsverbände und soziale Dienstleister wichtige Akteure im Handlungsfeld Wohnen.

### Perspektiven aufzeigen

Mit Konzepten zum Wohnen können die Schwerpunkte zukünftiger kommunaler oder regionaler Wohnungs- und Stadtentwicklungspolitik gemeinsam mit allen Beteiligten hergeleitet und festgelegt werden. Damit ermöglichen und erleichtern solche Handlungskonzepte in vielen Bundesländern den Zugang zu öffentlichen Fördermitteln. Sie können sowohl für einzelne Kommunen als auch interkommunal für mehrere Kommunen entwickelt werden.



*Die Vielfalt des Wohnens spiegelt sich in unseren individuellen Konzepten*



# LEISTUNGSFELDER

Im Bereich Kommunale Prozesse und Konzepte bieten wir Dienstleistungen rund um die Themen Wohnen, Demografie und Stadtentwicklung. Unsere Leistungsfelder reichen von der Initiierung, Umsetzung und Evaluation von Prozessen bis zur Konzeption von Strategien und Konzepten mit unterschiedlichen räumlichen und thematischen Schwerpunkten. Unsere umfassenden Analysemethoden bieten eine solide Grundlage für bedarfsgerechte Entwicklungen und Projekte.



# PERSPEKTIVEN

Prozesse und Konzepte können aus der Perspektive unterschiedlicher Akteure und in Hinblick auf unterschiedliche räumliche Ebenen und Zeithorizonte von Relevanz sein.

## AKTEURE



## RÄUME

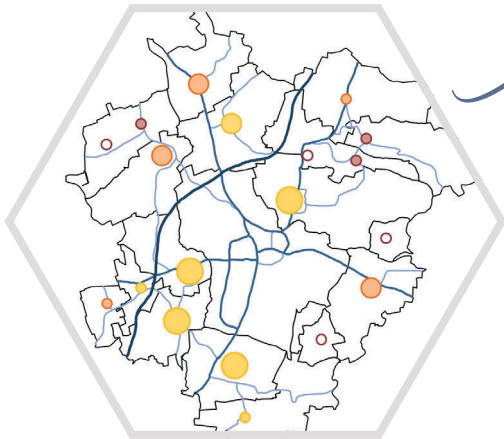


## ZEITEN



# METHODEN UND FORMATE

Unsere Dienstleistungen zu kommunalen Prozessen und Konzepten beruhen auf der Anwendung vielfältiger Methoden. Bearbeitungsprozesse, Zwischenergebnisse und Endprodukte werden individuell mittels unterschiedlicher Formate gestaltet und vermittelt.



## Aufbereitung und Publikation

- Datenaufbereitung in Diagrammen und kartografischen Darstellungen
- Kompakte Datenzusammenfassungen in Form von Steckbriefen und Tabellen
- Veranstaltungs- und Ergebnisberichte in Protokollen und Dokumentationen



## Öffentlichkeitsarbeit

- Plakate
- Digitale Beiträge
- Flyer und Broschüren



## Kommunikation und Beratung

- Beteiligung und Vernetzung unterschiedlicher Akteursgruppen
- Steuerung und Beratung von Begleitgremien zur Konzepterstellung
- Moderation von Workshops und Fachveranstaltungen



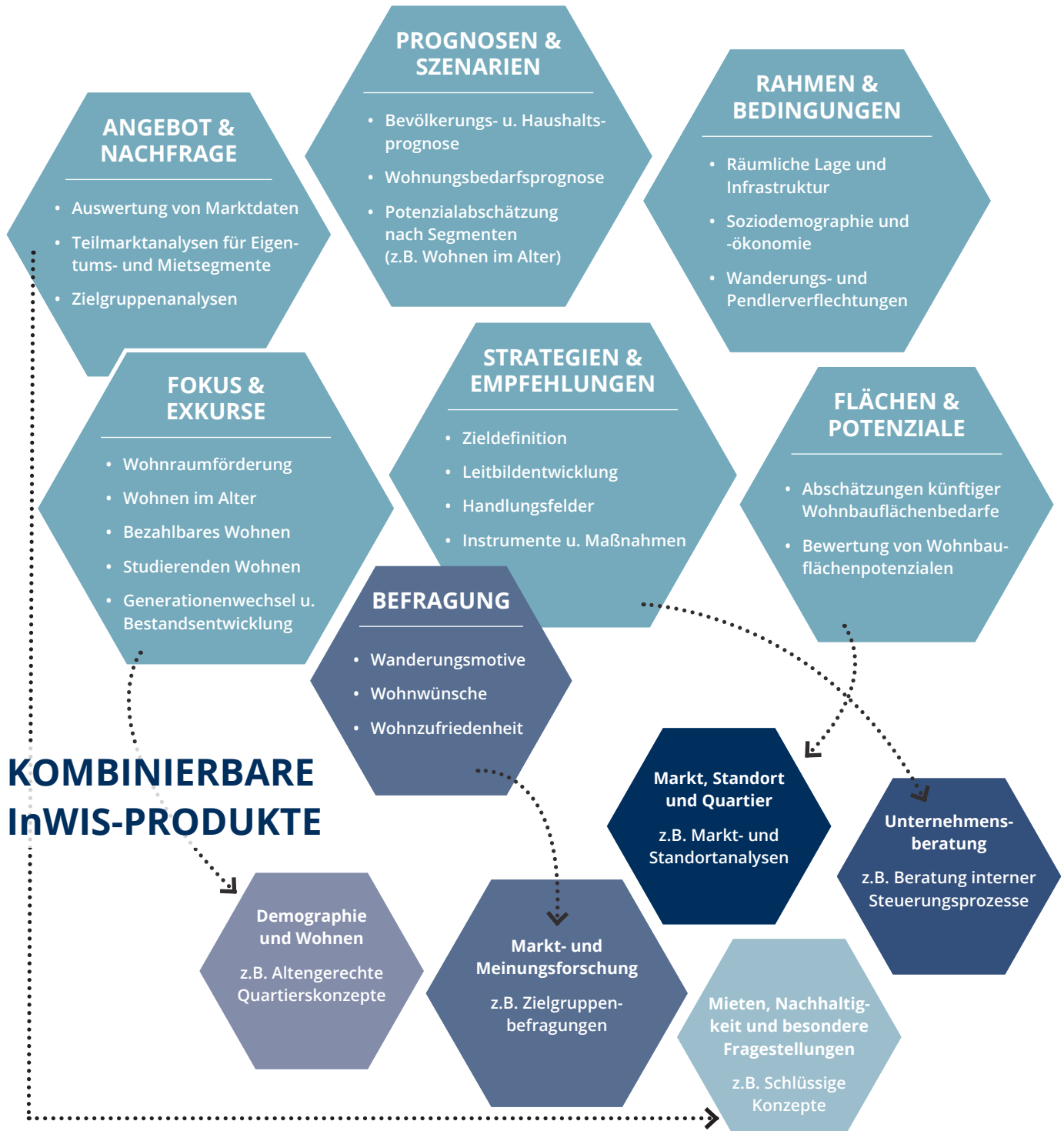
## PREISE

InWIS Forschung & Beratung GmbH bietet die Erarbeitung von einfachen Konzepten je nach Fragestellung und Umfang der Arbeiten sowie des Begleitprozesses bereits ab 15.000 € zzgl. 19 % USt. an. Umfangreichere Konzepte mit einem aufwändigeren Beteiligungsprozess können meist ab ca. 25.000 € zzgl. 19 % USt. angefertigt werden. Gerne machen wir Ihnen ein Angebot, das auf die spezifischen Aufgabenstellungen in Ihrer Stadt oder Region zugeschnitten ist.

# BAUSTEINE KOMMUNALER KONZEPTE ZUM WOHNEN

Unsere Konzepte orientieren sich an ministeriellen Vorgaben und bieten die Grundlage zur Fördermittelakquise. Zugeschnitten auf Ihre Fragestellung und Zielsetzung können

verschiedene Basismodule kombiniert werden. Für darüber hinaus gehende Themen bieten wir Ihnen individuelle Lösungsansätze.



Neben Kommunen berät InWIS weitere öffentliche und wohnungswirtschaftliche Institutionen und Akteure. Produkte und Leistungen stützen sich auf eine langjährige Erfahrung

anwendungsorientierter Forschung. Es bieten sich zahlreiche Anknüpfungspunkte für eine optimale Beantwortung Ihrer Fragestellung.

# KONTAKT

An dieser Stelle kann Ihnen nur ein erster Eindruck unseres Leistungsspektrums vermittelt werden.  
Wollen Sie mehr wissen? Bitte nehmen Sie Kontakt auf und stellen Sie uns Ihre Fragen – wir beraten Sie gern.

## IHRE ANSPRECHPARTNER/INNEN

---



### **Torsten Bölting**

Prof. Dr., Stadtplaner AKNW,  
Geschäftsführer

**Tel** +49 (0) 234 - 890 34 - 20  
**Mail** torsten.boelting@inwis.de



### **Regina Höbel**

Dipl.-Ing. Raumplanerin,  
Senior Projektleitung

**Tel** +49 (0) 234 - 890 34 - 24  
**Mail** regina.hoebel@inwis.de



### **Kyra Nieland**

B.Sc. Raumplanerin,  
wiss. Mitarbeiterin

**Tel** +49 (0) 234 - 890 34 - 352  
**Mail** kyra.nieland@inwis.de

## INWIS FORSCHUNG & BERATUNG GMBH



Springorumallee 20a, 44795 Bochum

**Tel** 0234 - 890 34-0

**Fax** 0234 - 890 34-49

**Mail** info@inwis.de

[www.inwis.de](http://www.inwis.de)

**InWIS** steht für Institut für **Wohnungswesen, Immobilienwirtschaft, Stadt- und Regionalentwicklung**. Seit 1994 gibt es uns in Bochum.

Ursprünglich gegründet als An-Institut an der Ruhr-Universität Bochum bestehen heute zwei Schwester-Unternehmen unter dem Dach des Europäischen Bildungszentrums der Wohnungs- und Immobilienwirtschaft EBZ: die gemeinnützige InWISGmbH (An-Institut an der EBZ Business School und der Ruhr-Universität Bochum) und die InWISForschung & Beratung GmbH. Gemeinsam stehen beide für Kompetenz und Erfahrung rund um Wohnungs- und Immobilienwirtschaft, Kommunal- und Politikberatung im Zusammenhang mit den Themenfeldern Wohnen und Immobilien.